



Solidcom SE

Краткое руководство

V1.0

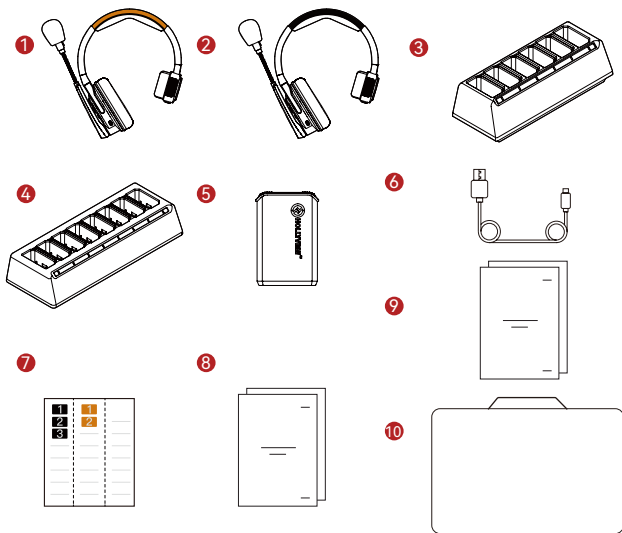
Введение

Благодарим за выбор **Solidcom SE** для служебной связи. Если вы еще не пользовались беспроводными интерком-системами, вам предстоит познакомиться с одним из самых передовых решений в отрасли. В Кратком руководстве рассказано, как начать работать с устройством.

RU Внимательно прочтите настоящее Краткое руководство. Желаем вам приятных впечатлений. Чтобы получить информацию из Краткого руководства на других языках, отсканируйте приведенный ниже QR-код.

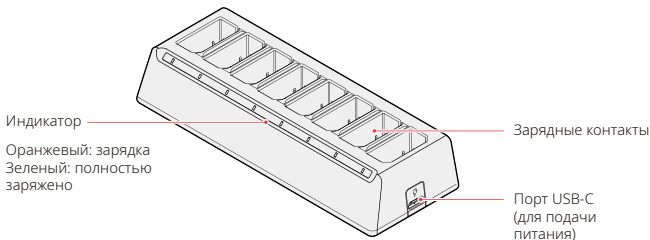


Конфигурация

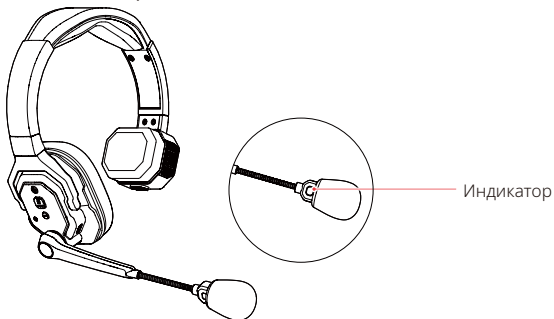


Позиция	2S	3S	4S	6S	8S
① Мастер-гарнитура (коричневое оголовье)	1	1	1	1	1
② Беспроводная гарнитура (черное оголовье)	1	2	3	5	7
③ Зарядная база для 6 аккумуляторов	1	1	1	1	-
④ Зарядная база для 8 аккумуляторов	-	-	-	-	1
⑤ Литий-ионный батарейный блок 770	2	3	4	6	8
⑥ Кабель USB-A — USB-C	1	1	1	1	1
⑦ Наклейки с номерами 01	1	1	1	1	1
⑧ Краткое руководство и упаковочный лист	1	1	1	1	1
⑨ Гарантийный талон и информация о соответствии	1	1	1	1	1
⑩ Кейс для переноски	1	1	1	1	1

Примечание: Количество предметов зависит от конфигурации изделия, указанной на карточке с упаковочным листом.



Описание индикатора



- ① Отключено*: медленно мигает зеленым
- ② Сопряжение: быстро мигает зеленым
- ③ Состояние разговора: постоянно горит зеленым
- ④ Состояние выключения звука: постоянно горит красным
- ⑤ Низкий заряд аккумулятора: медленно мигает красным
- ⑥ Зарядка через USB-C:
 - A. Зарядка при включенном питании: медленно мигает желтым 3 сек., а затем возвращается к прежнему состоянию
 - B. Зарядка при выключенном питании: медленно мигает желтым
- ⑦ Полностью заряжено через USB-C: постоянно горит желтым
- ⑧ Обновление: попеременно мигает красным и зеленым

Описание звуковых уведомлений

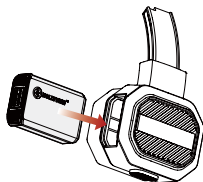
- ① Low Battery: низкий уровень заряда аккумулятора
- ② Ding: максимальная громкость
- ③ Tick: кронштейн микрофона в положении «Микрофон включен» или «Микрофон выключен»
- ④ Connected: устройство подключено
- ⑤ Disconnected: устройство отключено
- ⑥ Unmuted: микрофон включен
- ⑦ Muted: микрофон выключен

* При отключении индикатор гарнитуры медленно мигает зеленым, а индикатор мастер-гарнитуры постоянно горит зеленым.

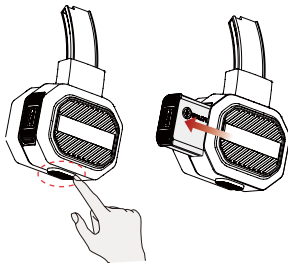
Операции

① Установка и извлечение аккумулятора

■ Установите аккумулятор в батарейный отсек.



■ Нажмите на кнопку батарейного отсека, чтобы извлечь аккумулятор.

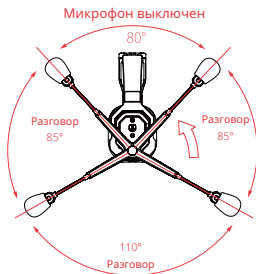
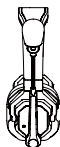
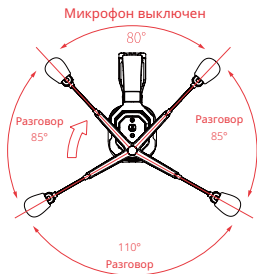


② Включение устройства и подтверждение подключения



1. Переключите выключатель питания, чтобы включить гарнитуру.
2. Мигающий зеленый индикатор начинает постоянно гореть зеленым, что указывает на успешное подключение.
3. Мастер-гарнитура оснащена коричневым оголовьем, обычная гарнитура — черным.

③ Включение микрофона

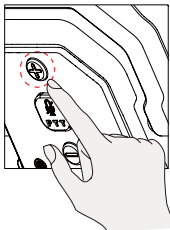


④ Начало работы

Сопряжение гарнитуры

Все гарнитуры предварительно сопряжены в заводских условиях с мастер-гарнитурой, поэтому они готовы к использованию после включения питания. Сопряжение необходимо только при добавлении новых гарнитур к существующей системе. Убедитесь, что мастер-гарнитура и все гарнитуры включены во время сопряжения.

1. Нажмите и удерживайте одновременно кнопки «+» на гарнитуре и на мастер-гарнитуре 5 сек., пока индикаторы не начнут быстро мигать.
2. Когда индикаторы начнут гореть постоянно - сопряжение успешно завершено.
3. Одна мастер-гарнитура может быть сопряжена не более чем с семью гарнитурами.



Характеристики

Имя продукта	Гарнитура с одиночным наушником Solidcom SE
Дальность действия в условиях прямой видимости	350 м
Рабочая частота	1,9 GHz (DECT)
Режим модуляции	GFSK
Мощность передачи	≤ 21 дБм (125,9 мВт)
Чувствительность	< - 90 дБм
Емкость батареи	770 мА·ч (2,926 Вт·ч)
Время зарядки	< 3 ч
Диапазон воспроизводимых частот (частотная характеристика)	150 Гц — 7 кГц (± 10 дБ)
SNR	71 ± 2 дБ при 94 дБ SPL, 1 кГц
Искажение	< 1 % при 94 дБ SPL, 150 Гц — 7 кГц
Тип микрофона	Электретный
Максимальный входной SPL	> 115 дБ SPL
Выходной SPL	98 дБ SPL (при 94 дБ SPL, 1 кГц)
Подавление окружающего шума	> 20 дБ (по всем направлениям)
Вес	≈ 185,2 г (с аккумулятором)
Температура	от 0 °С до + 45 °С (работа) от - 10 °С до + 60 °С (хранение)

Примечание: Полосы рабочих частот и мощность беспроводной передачи изделия могут быть разными в разных странах и регионах.

Характеристики

Имя продукта	Зарядная база для 6 аккумуляторов	Зарядная база для 8 аккумуляторов
Порт	Порт USB-C Зарядные контакты	
Размеры	119,3 × 57,6 × 34,6 мм	154,5 × 57,6 × 34,6 мм
Вес	91,1 г	121,6 г
Зарядная мощность	≤ 10 Вт	
Питание	4,75–5,25 В	
Зарядный ток	≤ 380 мА/аккумулятор	
Время зарядки	< 3 ч (6 аккумуляторов)	< 4 ч (8 аккумуляторов)
Температура	от 0 °С до + 45 °С (работа) от – 20 °С до + 60 °С (хранение)	

Меры предосторожности

Запрещается размещать устройство рядом с нагревательными приборами и внутри них (к таким приборам относятся микроволновые печи, индукционные плиты, электрические печи, электрические обогреватели, скороварки, водонагреватели, газовые плиты и т. п.) во избежание перегрева и взрыва аккумулятора. Используйте оригинальный адаптер, кабель для передачи данных и аккумуляторы, входящие в комплект поставки устройства. Использование неоригинальных или несовместимых адаптеров, кабелей для передачи данных или аккумуляторов может привести к поражению электрическим током, пожару, взрыву или другим рискам.

Поддержка

Если у вас возникли проблемы с использованием изделия или вам понадобилась помощь, обратитесь в службу поддержки Hollyland следующими способами:



Hollyland User Group



HollylandTech



HollylandTech



HollylandTech



support@hollyland.com



www.hollyland.com

Заявление:

Все авторские права принадлежат компании Shenzhen Hollyland Technology Co., Ltd. Без письменного разрешения компании Shenzhen Hollyland Technology Co., Ltd. ни организации, ни частные лица не могут ни полностью, ни частично ни копировать, ни воспроизводить ни письменные, ни иллюстративные материалы, как и не могут распространять их в какой бы то ни было форме.

Заявление о товарных знаках:

Все товарные знаки принадлежат компании Shenzhen Hollyland Technology Co., Ltd.

Примечание:

В связи с обновлением устройства или по другим причинам это Краткое руководство будет регулярно обновляться. Если не указано иное, данный документ предоставляется только как руководство по эксплуатации. Никакие содержащиеся в данном документе заявления, информация и рекомендации не являются гарантиями, ни явными, ни подразумеваемыми.

HOLLYVIEW

Powered by Hollyland

Изготовитель: Shenzhen Hollyland Technology Co., Ltd.

Адрес: 8F, 5D Building, Skyworth Innovation Valley, Tangtou Road, Shiyan Street, Baoan District, Shenzhen, 518108, China (Китай)

СДЕЛАНО В КИТАЕ

Артикул: 3003080484